



Spletno mesto: Siol.net

Izdajatelj:

Podjetje: TSmedia, d.o.o.

Naslov: Cigaletova 15

Kraj: 1000 Ljubljana

Kontaktna oseba: Igor Gajster

E-mail kontaktne osebe: igor.gajster@tsmedia.si

Telefonska številka kontaktne osebe: 01/473 00 10

# CERTIFIKAT

## Kratek opis medija:

Siol.net je digitalni medij, ki je dostopen na petih zaslonih: klasičnem spletnem, mobilnem, televizijskem, tabličnem ter na zunanjih digitalnih zaslonih. Bralcem nudi najbolj sveže in aktualne novice iz Slovenije in sveta, intervjuje, kolumne, odlične zgodbe iz sveta športa, avtomobilov in trendov. Medij bralcem ponuja številne funkcionalnosti, ki bralca v trenutku seznanijo z vsemi najpomembnejšimi novicami dneva (Aktualno, iz minute v minuto, Pregled dneva, Urednikov izbor ...). Oglaševalcem so na voljo najnaprednejši oglasni formati, ki so skladni z mednarodno uveljavljenimi IAB standardi ter so umeščeni v spletno mesto tako, da sočasno zagotavljajo učinke za oglaševalce in niso moteči za uporabnike.

## Komentar:

Obdobje merjenja: januar 2025

## Dnevni promet (slovenski obiskovalci)

Obdobje	Prikazi	Doseg	Doseg (%)	Obiski	Povprečno število prikazov na obiskovalca	Povprečno število obiskov na obiskovalca
01.01.2025	1 776 603	389 428	26,0%	648 245	4,6	1,7
02.01.2025	1 868 162	405 114	27,0%	682 214	4,6	1,7
03.01.2025	1 846 409	361 966	24,2%	616 299	5,1	1,7
04.01.2025	1 561 547	288 725	19,3%	491 457	5,4	1,7
05.01.2025	1 573 688	275 097	18,4%	464 949	5,7	1,7
06.01.2025	1 927 922	325 929	21,8%	602 484	5,9	1,9
07.01.2025	2 075 609	377 707	25,2%	678 725	5,5	1,8
08.01.2025	1 974 509	345 778	23,1%	624 706	5,7	1,8
09.01.2025	2 113 134	370 969	24,8%	682 762	5,7	1,8
10.01.2025	2 063 157	378 932	25,3%	680 384	5,4	1,8
11.01.2025	1 454 292	290 682	19,4%	477 006	5,0	1,6
12.01.2025	1 504 051	308 938	20,6%	506 487	4,9	1,6
13.01.2025	1 862 867	327 293	21,8%	583 538	5,7	1,8
14.01.2025	1 997 581	382 975	25,6%	674 640	5,2	1,8
15.01.2025	1 995 757	375 798	25,1%	682 621	5,3	1,8
16.01.2025	1 925 547	346 070	23,1%	610 422	5,6	1,8
17.01.2025	1 882 284	347 946	23,2%	617 563	5,4	1,8
18.01.2025	1 660 799	333 809	22,3%	563 830	5,0	1,7
19.01.2025	1 595 466	309 728	20,7%	521 304	5,2	1,7
20.01.2025	1 894 553	316 981	21,2%	584 045	6,0	1,8
21.01.2025	2 089 048	360 451	24,1%	655 817	5,8	1,8
22.01.2025	2 108 630	379 803	25,4%	697 292	5,6	1,8
23.01.2025	1 981 431	348 663	23,3%	627 126	5,7	1,8
24.01.2025	2 053 636	377 810	25,2%	701 659	5,4	1,9
25.01.2025	1 657 681	335 213	22,4%	567 864	5,0	1,7
26.01.2025	1 704 110	334 051	22,3%	567 371	5,1	1,7
27.01.2025	2 049 898	364 053	24,3%	662 955	5,6	1,8
28.01.2025	2 062 565	374 609	25,0%	669 679	5,5	1,8
29.01.2025	1 916 008	334 876	22,4%	593 009	5,7	1,8
30.01.2025	2 048 402	366 703	24,5%	660 331	5,6	1,8
31.01.2025	1 878 787	346 269	23,1%	610 605	5,4	1,8

## Tedenski promet (slovenski obiskovalci)

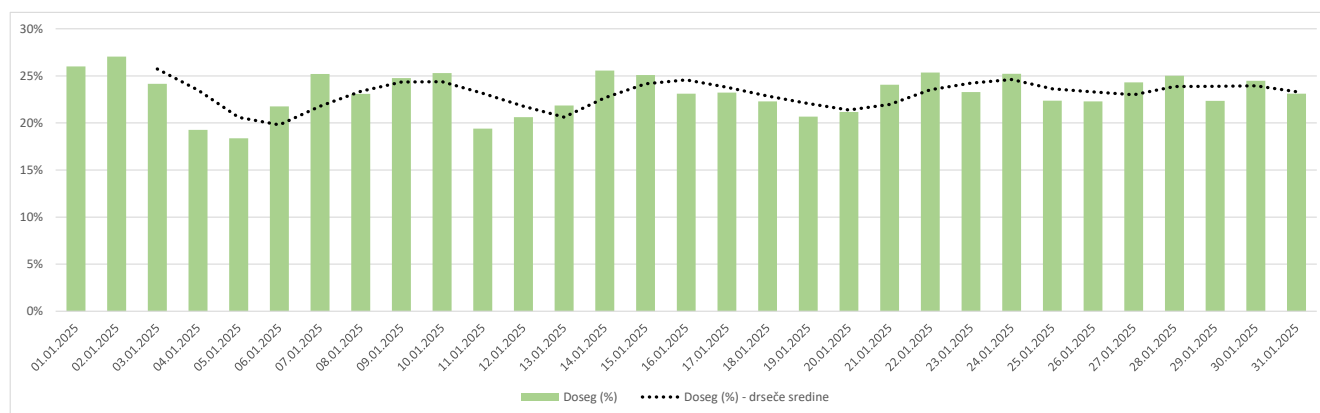
Obdobje	Prikazi	Doseg	Doseg (%)	Obiski	Povprečno število prikazov na obiskovalca	Povprečno število obiskov na obiskovalca
01.1.2025 - 05.1.2025	8 626 409	659 303	44,0%	2 904 820	13,1	4,4
06.1.2025 - 12.1.2025	13 112 674	668 364	44,6%	4 252 153	19,6	6,4
13.1.2025 - 19.1.2025	12 920 301	680 328	45,4%	4 254 879	19,0	6,3
20.1.2025 - 26.1.2025	13 489 089	690 811	46,1%	4 400 850	19,5	6,4
27.1.2025 - 31.1.2025	9 955 660	665 056	44,4%	3 196 611	15,0	4,8

## Mesečni promet (slovenski obiskovalci)

Obdobje	Prikazi	Doseg	Doseg (%)	Obiski	Povprečno število prikazov na obiskovalca	Povprečno število obiskov na obiskovalca
01.1.2025 - 31.1.2025	58 104 133	902 697	60,3%	19 009 090	64,4	21,1

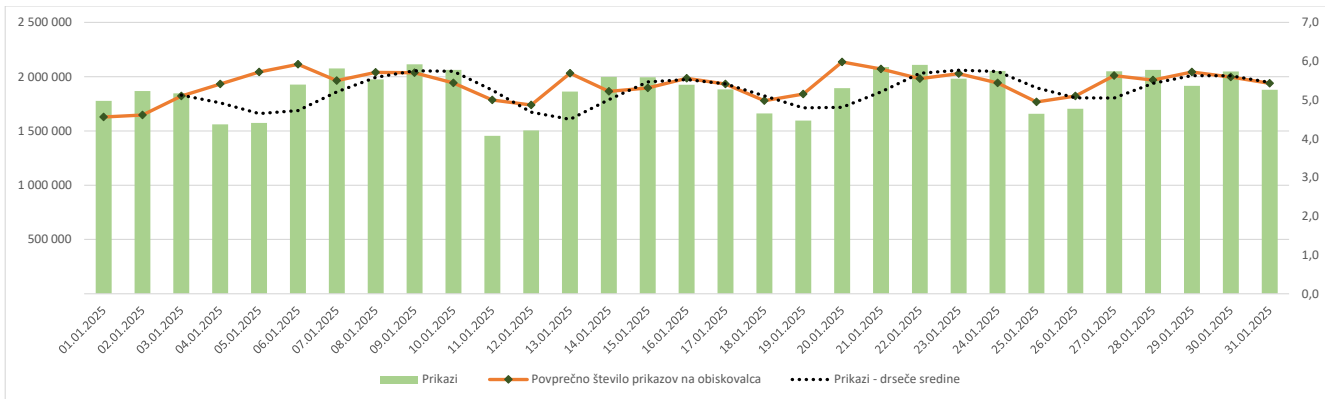
## Demografski profil slovenskih obiskovalcev

	Spremenljivka	Spletni uporabniki (%)	Indeks podobnosti	Prikazi (%)
Izobrazba	osnovna šola ali manj	11,5%	90	7,0%
	triletna šola	13,8%	104	12,5%
	štiriletna srednja šola	40,0%	101	38,4%
	višja, visoka šola, univerza ali več	34,0%	102	41,9%
	ne želim odgovoriti	0,7%	86	0,2%
Povprečni mesečni neto dohodek	nimam dohodka	8,0%	85	5,2%
	Manj kot 400 EUR	6,0%	97	3,3%
	od 400 do 800 EUR	17,6%	112	15,7%
	od 800 do 1200 EUR	28,9%	100	26,7%
	od 1200 do 1500 EUR	12,8%	98	16,5%
	od 1500 do 1800 EUR	8,4%	104	9,3%
	nad 1800 EUR	10,8%	105	15,7%
	ne želim odgovoriti	7,6%	91	7,8%
Regija	Pomurska	5,7%	101	7,4%
	Podravska	15,7%	97	12,1%
	Koroška	3,4%	95	3,7%
	Savinjska	12,8%	100	16,6%
	Zasavska	3,1%	116	1,9%
	Posavska	3,8%	106	4,5%
	JV Slovenija	6,7%	101	5,2%
	Osrednjeslovenska	26,8%	102	29,2%
	Gorenjska	10,1%	96	10,6%
	Primorsko-notranjska	2,1%	90	2,5%
	Goriška	4,7%	91	2,8%
	Obalno-kraška	5,1%	111	3,7%
Spol	moški	51,3%	100	61,7%
	ženski	48,7%	100	38,3%
Starost	od 10 do 17 let	4,1%	92	2,1%
	od 18 do 24 let	8,2%	80	3,6%
	od 25 do 29 let	5,7%	79	3,9%
	od 30 do 39 let	17,6%	90	13,6%
	od 40 do 49 let	22,1%	102	22,9%
	od 50 do 59 let	22,1%	113	25,3%
	od 60 do 75 let	20,2%	117	28,2%
Zaposlitveni status	zaposlen v javnem sektorju	16,5%	99	17,3%
	zaposlen v podjetju	38,2%	100	38,3%
	samozaposlen	9,4%	104	10,3%
	brezposeln	5,3%	88	3,0%
	upokojenec	18,5%	118	24,0%
	dijak	5,8%	90	4,2%
	študent	5,4%	79	2,3%
	ne želim odgovoriti	1,0%	102	0,7%



### Opomba:

**Drseče sredine** Drseča povprečja treh zaporednih dni, nam omogočajo analizo trenda. Izračunamo ga tako, da seštejemo vrednosti treh zaporednih dni in jih delimo s tri, vsaka drseča sredina je na desni strani intervalne dolžine tri.

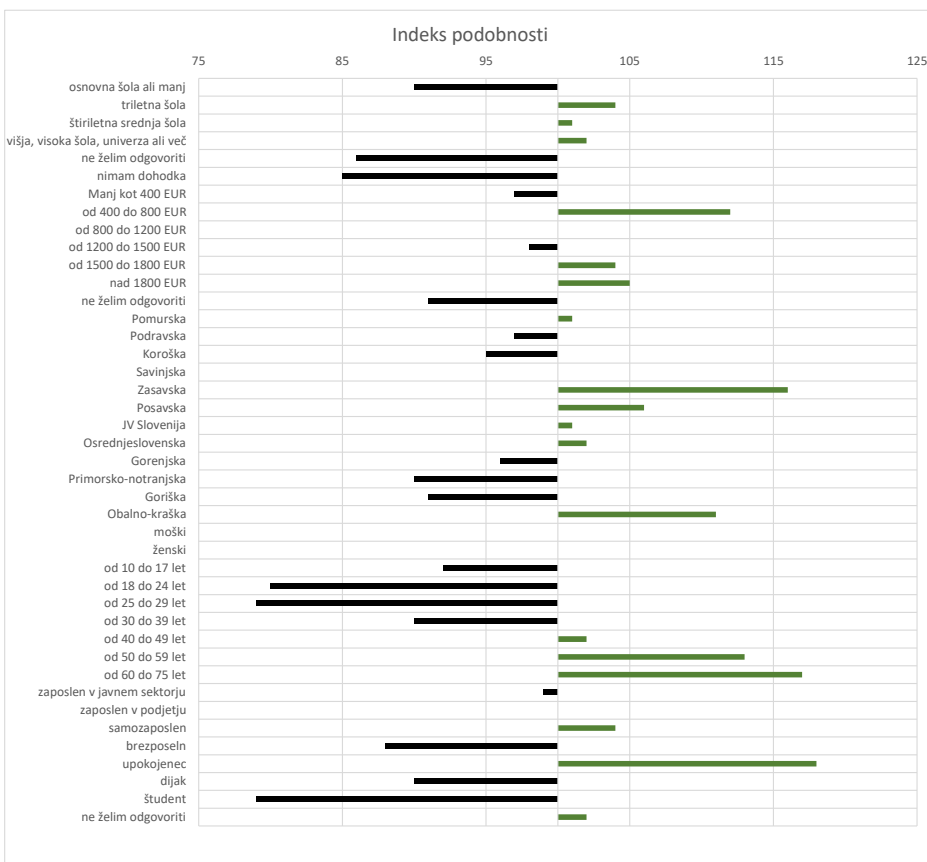


**Opomba:**

**Leva stran grafa** Prikazuje prikaze, ki so jih opravili slovenski obiskovalci

**Desna stran grafa** Prikazuje povprečno število prikazov na slovenskega obiskovalca

**Drseče sredine** Drseča povprečja treh zaporednih dni, nam omogočajo analizo trenda. Izračunamo ga tako, da seštejemo vrednosti treh zaporednih dni in jih delimo s tri, vsaka drseča sredina je na desni strani intervale dolžine tri.



**Opomba:**

**Affinity indeks**

Affinity indeks predstavlja razmerje med strukturo obiskovalcev v dani ciljni skupini na izbrani spletni strani in strukturo obiskovalcev v dani ciljni skupini na slovenskem spletnem trgu. Graf prikazuje odstopanje demografske strukture obiskovalcev izbrane spletne strani, glede na celotno spletno populacijo v Sloveniji.

**Legenda in opombe:****Opis merjenja MOSS:**

MOSS certifikat se nanaša na obdobje od 1.1. do 31.1.2025. V tem času je potekalo merjenje MOSS, ki je obsegalo tehnično meritev, telefonsko anketo in spletno pop-up anketo.

**Predstavitev medija:**

Spletno mesto, podatki o izdajatelju in kratek opis medija so informacije, ki so jih posredovali pristopniki.

**Doseg strani:**

Valuta je izmerjeni slovenski doseg spletne strani v obdobju od 1.1. do 31.1.2025. Doseg pove, koliko različnih oseb iz slovenskih IP števil je v obdobju meritve obiskalo izbrano spletno stran. Doseg je izračunan s tehnično meritvijo in korigiran s podatkom o velikosti slovenske spletne populacije pridobljene s telefonsko anketo.

**Doseg (%):**

V odstotku izražena razmerje med številom obiskovalcev (obiskovalcev iz različnih Slovenskih IP naslovov), ki so v izbranem obdobju vsaj enkrat obiskali posamezno spletno stran, ter skupnim številom Slovenskih spletnih uporabnikov v izbranem časovnem obdobju. Število spletnih uporabnikov v Sloveniji se pridobiva s telefonsko anketo.

**Prikaz:**

Prikaz je dogodek med katerim si obiskovalec ogleduje spletno stran.

**Obisk:**

Obisk je niz neprekinjenih prikazov, ki med dvema prikazoma ni bil prekinjen za več kot 30 minut ali zaprt z brskalnikom.

**Povprečno število prikazov na obiskovalca:**

Povprečno število prikazov na izbrani spletni strani, ki jih ustvari obiskovalec te strani v danem časovnem obdobju.

**Povprečno število obiskov na obiskovalca:**

Povprečno število obiskov na izbrani spletni strani, ki jih obiskovalec te strani ustvari v danem časovnem obdobju.

**Spletni uporabniki (%):**

V odstotkih izraženo razmerje med obiskovalci izbrane ciljne skupine, ki so obiskali dotično spletno stran in skupnim številom obiskovalcev izbrane spletne strani v danem časovnem obdobju.

**Indeks podobnosti:**

Razmerje med strukturo obiskovalcev v dani ciljni skupini na izbrani spletni strani in strukturo obiskovalcev v dani ciljni skupini na slovenskem spletnem trgu.

**Prikazi (%)**

V odstotkih izraženo razmerje med prikazi, ki jih je ustvarila izbrana ciljna skupina na dotični spletni strani in številom prikazov, ki so jih ustvarili vsi obiskovalci izbrane spletne strani v danem časovnem obdobju.

**V primeru, ko ni podatkov:**

- Podatek ni na voljo, saj se spletna stran v danem obdobju ni merila.

N/A - Ko ni moč zbrati zadostno velikega vzorca za izbrano ciljno skupino se podatki ne prikažejo. Da je analiza možna mora biti izpolnjen minimalni pogoj (n=80), kar pomeni, da je vsaj 80 spletnih uporabnikov moralo obiskati dotično spletno stran in hkrati na katerikoli spletni strani, ki sodeluje v meritvi MOSS izpolniti spletni vprašalnik MOSS.