



Spletno mesto: Najdi.si

Izdajatelj:

Podjetje: TSmedia, d.o.o.

Naslov: Cigaletova 15

Kraj: 1000 Ljubljana

Kontaktna oseba: Igor Gajster

E-mail kontaktne osebe: igor.gajster@tsmedia.si

Telefonska številka kontaktne osebe: 01/473 00 10

CERTIFIKAT

Kratek opis medija:

Najdi.si že dolgo ni več klasični lokalni spletni iskalnik, temveč prava vstopna točka v slovenski splet. Brskate lahko po spletu, med novicami iz več kot 130 slovenskih virov, recepti, dogodki in preostalimi koristnimi informacijami. S preglednim, interaktivnim zemljevidom preprosto načrtujete svojo pot in pridobite ključne prometne informacije, s slovarji petih svetovnih jezikov pa se nikoli ne znajdete v prevajalski zagati. Hkrati je najdi.si tudi idealno mesto za oglaševalce, saj omogoča popolno oglaševalsko storitev, kar tri četrtine njegovih uporabnikov pa poizveduje po najrazličnejših izdelkih in storitvah.

Komentar:

Obdobje merjenja: januar 2025

Dnevni promet (slovenski obiskovalci)

Obdobje	Prikazi	Doseg	Doseg (%)	Obiski	Povprečno število prikazov na obiskovalca	Povprečno število obiskov na obiskovalca
01.01.2025	52 141	13 459	0,9%	20 341	3,9	1,5
02.01.2025	60 032	16 511	1,1%	23 562	3,6	1,4
03.01.2025	73 052	24 088	1,6%	33 259	3,0	1,4
04.01.2025	55 962	16 580	1,1%	23 560	3,4	1,4
05.01.2025	59 398	17 293	1,2%	24 082	3,4	1,4
06.01.2025	90 216	35 831	2,4%	45 540	2,5	1,3
07.01.2025	80 387	29 160	1,9%	34 595	2,8	1,2
08.01.2025	79 289	29 696	2,0%	33 341	2,7	1,1
09.01.2025	80 800	28 996	1,9%	34 536	2,8	1,2
10.01.2025	79 559	28 631	1,9%	35 325	2,8	1,2
11.01.2025	55 256	16 669	1,1%	23 458	3,3	1,4
12.01.2025	63 223	21 290	1,4%	29 059	3,0	1,4
13.01.2025	90 890	34 020	2,3%	42 500	2,7	1,3
14.01.2025	82 154	30 003	2,0%	36 215	2,7	1,2
15.01.2025	76 822	28 117	1,9%	32 782	2,7	1,2
16.01.2025	76 469	27 435	1,8%	31 544	2,8	1,2
17.01.2025	70 863	24 936	1,7%	29 276	2,8	1,2
18.01.2025	53 505	16 468	1,1%	23 242	3,3	1,4
19.01.2025	56 145	16 371	1,1%	22 967	3,4	1,4
20.01.2025	81 433	30 500	2,0%	35 522	2,7	1,2
21.01.2025	80 561	28 368	1,9%	34 681	2,8	1,2
22.01.2025	84 546	30 777	2,1%	37 730	2,8	1,2
23.01.2025	77 805	28 215	1,9%	33 533	2,8	1,2
24.01.2025	73 133	25 615	1,7%	31 266	2,9	1,2
25.01.2025	54 606	16 374	1,1%	23 221	3,3	1,4
26.01.2025	60 616	18 403	1,2%	26 253	3,3	1,4
27.01.2025	86 893	31 259	2,1%	38 831	2,8	1,2
28.01.2025	82 300	28 946	1,9%	34 543	2,8	1,2
29.01.2025	76 687	26 807	1,8%	32 866	2,9	1,2
30.01.2025	83 616	31 209	2,1%	40 423	2,7	1,3
31.01.2025	72 813	25 459	1,7%	32 630	2,9	1,3

Tedenski promet (slovenski obiskovalci)

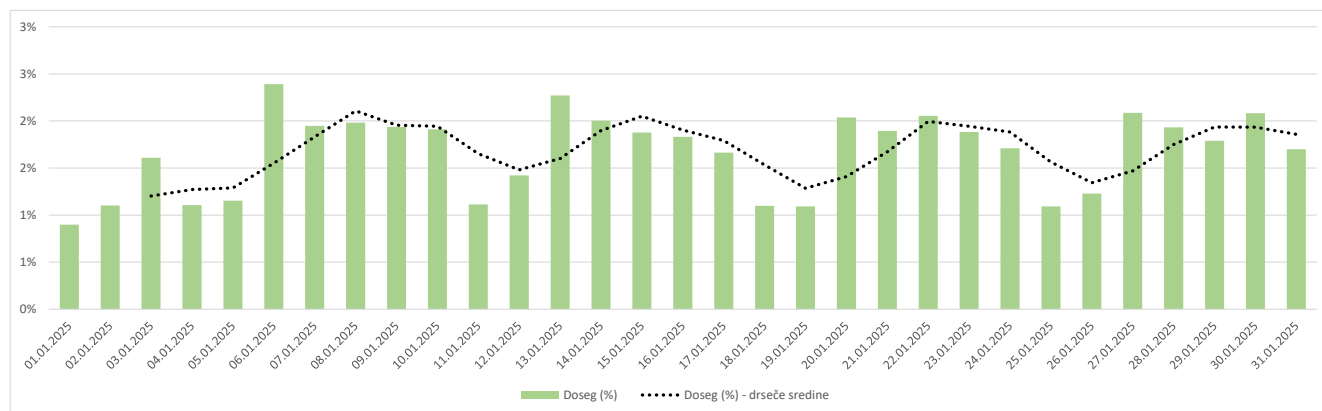
Obdobje	Prikazi	Doseg	Doseg (%)	Obiski	Povprečno število prikazov na obiskovalca	Povprečno število obiskov na obiskovalca
01.1.2025 - 05.1.2025	300 585	60 229	4,0%	124 888	5,0	2,1
06.1.2025 - 12.1.2025	528 730	100 248	6,7%	236 006	5,3	2,4
13.1.2025 - 19.1.2025	506 848	91 116	6,1%	218 629	5,6	2,4
20.1.2025 - 26.1.2025	512 700	91 029	6,1%	222 221	5,6	2,4
27.1.2025 - 31.1.2025	402 309	84 346	5,6%	179 366	4,8	2,1

Mesečni promet (slovenski obiskovalci)

Obdobje	Prikazi	Doseg	Doseg (%)	Obiski	Povprečno število prikazov na obiskovalca	Povprečno število obiskov na obiskovalca
01.1.2025 - 31.1.2025	2 251 172	242 196	16,2%	981 252	9,3	4,1

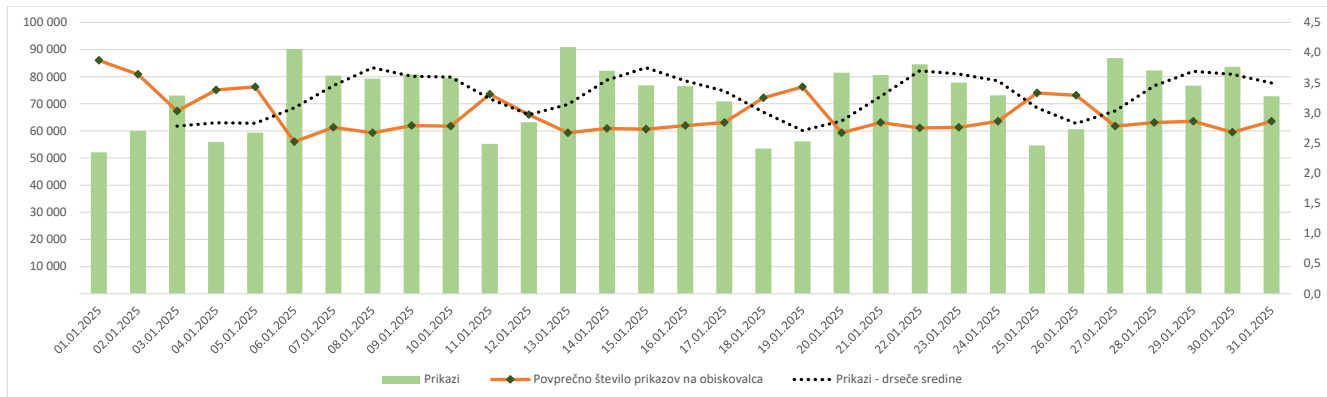
Demografski profil slovenskih obiskovalcev

	Spremenljivka	Spletni uporabniki (%)	Indeks podobnosti	Prikazi (%)
Izobrazba	osnovna šola ali manj	12,3%	97	12,2%
	triletna šola	15,9%	120	13,5%
	štiriletna srednja šola	40,8%	102	46,7%
	višja, visoka šola, univerza ali več	30,4%	91	27,1%
	ne želim odgovoriti	0,7%	92	0,5%
Povprečni mesečni neto dohodek	nimam dohodka	5,9%	63	3,5%
	Manj kot 400 EUR	6,7%	107	3,4%
	od 400 do 800 EUR	18,6%	118	26,7%
	od 800 do 1200 EUR	29,5%	102	33,9%
	od 1200 do 1500 EUR	13,1%	101	14,5%
	od 1500 do 1800 EUR	8,4%	104	5,3%
	nad 1800 EUR	8,7%	85	7,2%
ne želim odgovoriti	9,0%	109	5,6%	
Regija	Pomurska	5,9%	104	3,9%
	Podravska	16,9%	104	14,2%
	Koroška	4,0%	111	1,7%
	Savinjska	13,0%	102	10,7%
	Zasavska	2,3%	87	1,2%
	Posavska	4,4%	123	6,5%
	JV Slovenija	5,7%	86	5,3%
	Osrednjeslovenska	25,2%	96	29,7%
	Gorenjska	11,2%	106	15,5%
	Primorsko-notranjska	2,7%	117	2,1%
Goriška	Goriška	4,1%	78	5,1%
	Obalno-kraška	4,8%	103	4,2%
Spol	moški	50,1%	98	51,4%
	ženski	49,9%	102	48,6%
Starost	od 10 do 17 let	2,1%	47	0,6%
	od 18 do 24 let	8,7%	85	5,7%
	od 25 do 29 let	4,6%	64	2,3%
	od 30 do 39 let	15,9%	81	7,2%
	od 40 do 49 let	21,3%	98	13,2%
	od 50 do 59 let	23,0%	118	28,7%
	od 60 do 75 let	24,1%	140	42,0%
Zaposlitveni status	zaposlen v javnem sektorju	15,7%	94	13,5%
	zaposlen v podjetju	37,0%	97	34,8%
	samozaposlen	8,3%	93	9,4%
	brezposeln	5,6%	92	3,8%
	upokojenec	22,8%	145	32,7%
	dijak	5,7%	89	2,8%
	študent	3,8%	56	2,4%
ne želim odgovoriti	1,1%	114	0,6%	



Opomba:

Drseče sredine Drseča povprečja treh zaporednih dni, nam omogočajo analizo trenda. Izračunamo ga tako, da seštejemo vrednosti treh zaporednih dni in jih delimo s tri, vsaka drseča sredina je na desni strani intervalne dolžine tri.

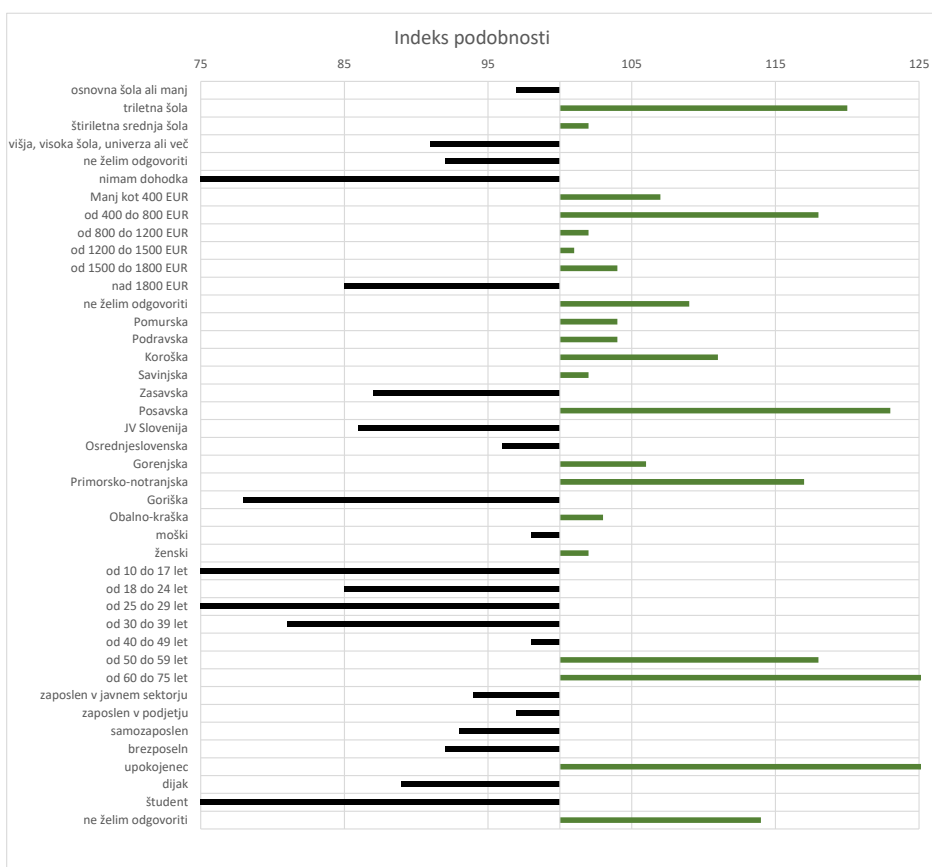


Opomba:

Leva stran grafa Prikazuje prikaze, ki so jih opravili slovenski obiskovalci

Desna stran grafa Prikazuje povprečno število prikazov na slovenskega obiskovalca

Drseče sredine Drseča povprečja treh zaporednih dni, nam omogočajo analizo trenda. Izračunamo ga tako, da seštejemo vrednosti treh zaporednih dni in jih delimo s tri, vsaka drseča sredina je na desni strani intervala dolžine tri.



Opomba:

Affinity indeks

Affinity indeks predstavlja razmerje med strukturo obiskovalcev v dani ciljni skupini na izbrani spletni strani in strukturo obiskovalcev v dani ciljni skupini na slovenskem spletnem trgu. Graf prikazuje odstopanje demografske strukture obiskovalcev izbrane spletne strani, glede na celotno spletno populacijo v Sloveniji.

Legenda in opombe:**Opis merjenja MOSS:**

MOSS certifikat se nanaša na obdobje od 1.1. do 31.1.2025. V tem času je potekalo merjenje MOSS, ki je obsegalo tehnično meritev, telefonsko anketo in spletno pop-up anketo.

Predstavitev medija:

Spletno mesto, podatki o izdajatelju in kratek opis medija so informacije, ki so jih posredovali pristopniki.

Doseg strani:

Valuta je izmerjeni slovenski doseg spletne strani v obdobju od 1.1. do 31.1.2025. Doseg pove, koliko različnih oseb iz slovenskih IP števil je v obdobju meritve obiskalo izbrano spletno stran. Doseg je izračunan s tehnično meritvijo in korigiran s podatkom o velikosti slovenske spletne populacije pridobljene s telefonsko anketo.

Doseg (%):

V odstotku izražena razmerje med številom obiskovalcev (obiskovalcev iz različnih Slovenskih IP naslovov), ki so v izbranem obdobju vsaj enkrat obiskali posamezno spletno stran, ter skupnim številom Slovenskih spletnih uporabnikov v izbranem časovnem obdobju. Število spletnih uporabnikov v Sloveniji se pridobiva s telefonsko anketo.

Prikaz:

Prikaz je dogodek med katerim si obiskovalec ogleduje spletno stran.

Obisk:

Obisk je niz neprekinjenih prikazov, ki med dvema prikazoma ni bil prekinjen za več kot 30 minut ali zaprt z brskalnikom.

Povprečno število prikazov na obiskovalca:

Povprečno število prikazov na izbrani spletni strani, ki jih ustvari obiskovalec te strani v danem časovnem obdobju.

Povprečno število obiskov na obiskovalca:

Povprečno število obiskov na izbrani spletni strani, ki jih obiskovalec te strani ustvari v danem časovnem obdobju.

Spletni uporabniki (%):

V odstotkih izraženo razmerje med obiskovalci izbrane ciljne skupine, ki so obiskali dotično spletno stran in skupnim številom obiskovalcev izbrane spletne strani v danem časovnem obdobju.

Indeks podobnosti:

Razmerje med strukturo obiskovalcev v dani ciljni skupini na izbrani spletni strani in strukturo obiskovalcev v dani ciljni skupini na slovenskem spletnem trgu.

Prikazi (%)

V odstotkih izraženo razmerje med prikazi, ki jih je ustvarila izbrana ciljna skupina na dotični spletni strani in številom prikazov, ki so jih ustvarili vsi obiskovalci izbrane spletne strani v danem časovnem obdobju.

V primeru, ko ni podatkov:

- Podatek ni na voljo, saj se spletna stran v danem obdobju ni merila.

N/A - Ko ni moč zbrati zadostno velikega vzorca za izbrano ciljno skupino se podatki ne prikažejo. Da je analiza možna mora biti izpolnjen minimalni pogoj (n=80), kar pomeni, da je vsaj 80 spletnih uporabnikov moralo obiskati dotično spletno stran in hkrati na katerikoli spletni strani, ki sodeluje v meritvi MOSS izpolniti spletni vprašalnik MOSS.