



Spletno mesto: Siol.net

Izdajatelj:

Podjetje: TSmedia, d.o.o.

Naslov: Cigaletova 15

Kraj: 1000 Ljubljana

Kontaktna oseba: Igor Gajster

E-mail kontaktne osebe: igor.gajster@tsmedia.si

Telefonska številka kontaktne osebe: 01/473 00 10

# CERTIFIKAT

## Kratek opis medija:

Siol.net je digitalni medij, ki je dostopen na petih zaslonih: klasičnem spletnem, mobilnem, televizijskem, tabličnem ter na zunanjih digitalnih zaslonih. Bralcem nudi najbolj sveže in aktualne novice iz Slovenije in sveta, intervjuje, kolumne, odlične zgodbe iz sveta športa, avtomobilov in trendov. Medij bralcem ponuja številne funkcionalnosti, ki bralca v trenutku seznanijo z vsemi najpomembnejšimi novicami dneva (Aktualno, Iz minute v minuto, Pregled dneva, Urednikov izbor ...). Oglaševalcem so na voljo najnaprednejši oglasni formati, ki so skladni z mednarodno uveljavljenimi IAB standardi ter so umeščeni v spletno mesto tako, da sočasno zagotavljajo učinke za oglaševalce in niso moteči za uporabnike.

## Komentar:

Obdobje merjenja: november 2024

## Dnevni promet (slovenski obiskovalci)

Obdobje	Prikazi	Doseg	Doseg (%)	Obiski	Povprečno število prikazov na obiskovalca	Povprečno število obiskov na obiskovalca
01.11.2024	1 375 474	295 024	19,7%	476 295	4,7	1,6
02.11.2024	1 365 341	297 382	19,8%	474 935	4,6	1,6
03.11.2024	1 503 374	326 298	21,8%	531 475	4,6	1,6
04.11.2024	1 856 776	353 847	23,6%	621 944	5,3	1,8
05.11.2024	1 903 188	365 726	24,4%	633 933	5,2	1,7
06.11.2024	2 036 879	345 042	23,0%	634 745	5,9	1,8
07.11.2024	1 879 667	323 050	21,6%	582 859	5,8	1,8
08.11.2024	1 992 847	372 868	24,9%	665 938	5,3	1,8
09.11.2024	1 581 548	320 946	21,4%	525 032	4,9	1,6
10.11.2024	1 570 422	296 483	19,8%	487 978	5,3	1,7
11.11.2024	1 713 057	265 313	17,7%	488 322	6,5	1,8
12.11.2024	1 864 768	307 411	20,5%	560 429	6,1	1,8
13.11.2024	1 824 522	314 601	21,0%	566 208	5,8	1,8
14.11.2024	1 875 395	326 917	21,8%	603 906	5,7	1,9
15.11.2024	1 704 626	301 191	20,1%	527 773	5,7	1,8
16.11.2024	1 269 646	240 869	16,1%	394 504	5,3	1,6
17.11.2024	1 388 799	256 412	17,1%	429 765	5,4	1,7
18.11.2024	1 902 040	348 332	23,2%	618 096	5,5	1,8
19.11.2024	1 903 971	337 878	22,6%	614 444	5,6	1,8
20.11.2024	1 928 828	324 677	21,7%	596 712	5,9	1,8
21.11.2024	1 809 995	295 883	19,7%	543 581	6,1	1,8
22.11.2024	1 923 693	332 720	22,2%	607 968	5,8	1,8
23.11.2024	1 486 686	294 365	19,6%	493 362	5,1	1,7
24.11.2024	1 558 648	293 653	19,6%	486 525	5,3	1,7
25.11.2024	1 886 632	308 788	20,6%	591 383	6,1	1,9
26.11.2024	1 900 397	349 445	23,3%	637 657	5,4	1,8
27.11.2024	1 898 705	337 071	22,5%	600 335	5,6	1,8
28.11.2024	1 943 281	345 635	23,1%	642 859	5,6	1,9
29.11.2024	1 745 114	317 486	21,2%	556 821	5,5	1,8
30.11.2024	1 490 518	281 171	18,8%	472 597	5,3	1,7

## Tedenski promet (slovenski obiskovalci)

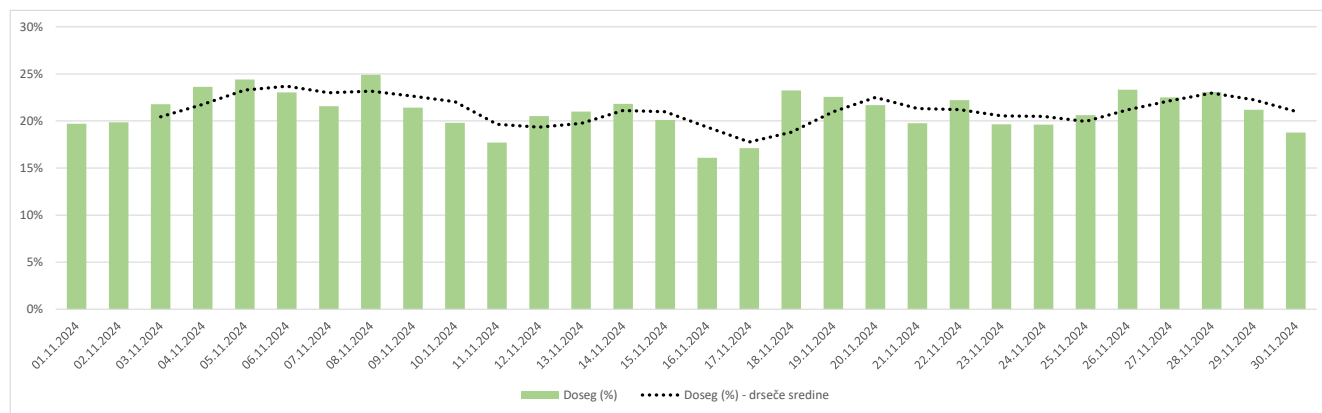
Obdobje	Prikazi	Doseg	Doseg (%)	Obiski	Povprečno število prikazov na obiskovalca	Povprečno število obiskov na obiskovalca
01.11.2024 - 03.11.2024	4 244 189	518 109	34,6%	1 482 694	8,2	2,9
04.11.2024 - 10.11.2024	12 821 327	671 360	44,8%	4 154 189	19,1	6,2
11.11.2024 - 17.11.2024	11 640 813	592 713	39,6%	3 571 174	19,6	6,0
18.11.2024 - 24.11.2024	12 513 861	632 678	42,2%	3 961 289	19,8	6,3
25.11.2024 - 30.11.2024	10 864 647	624 414	41,7%	3 502 102	17,4	5,6

## Mesečni promet (slovenski obiskovalci)

Obdobje	Prikazi	Doseg	Doseg (%)	Obiski	Povprečno število prikazov na obiskovalca	Povprečno število obiskov na obiskovalca
01.11.2024 - 30.11.2024	52 084 837	857 231	57,2%	16 672 163	60,8	19,5

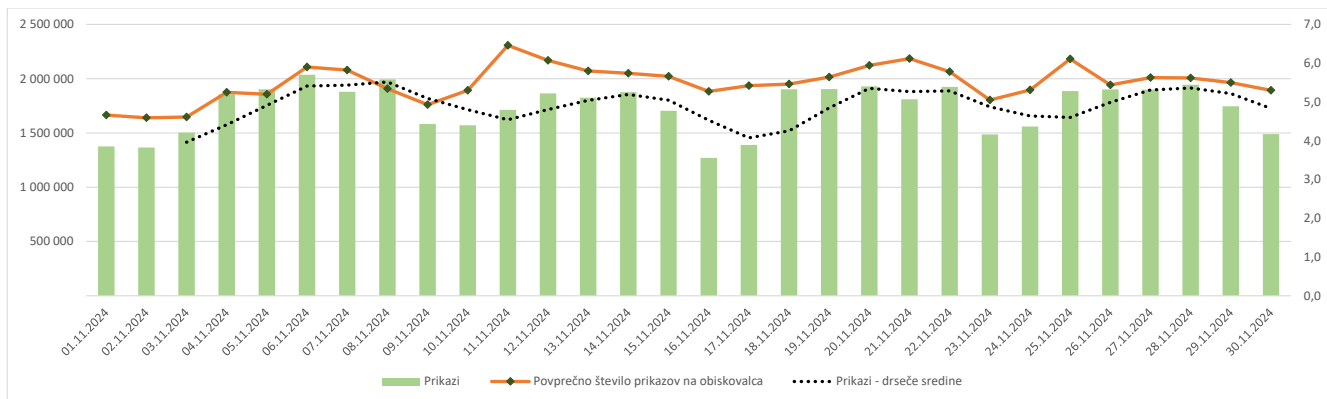
## Demografski profil slovenskih obiskovalcev

	Spremenljivka	Spletni uporabniki (%)	Indeks podobnosti	Prikazi (%)
Izobrazba	osnovna šola ali manj	11,2%	88	7,0%
	triletna šola	13,7%	103	14,5%
	štiriletna srednja šola	40,1%	100	34,7%
	višja, visoka šola, univerza ali več	34,4%	104	43,5%
	ne želim odgovoriti	0,7%	85	0,2%
Povprečni mesečni neto dohodek	nimam dohodka	7,0%	77	4,5%
	Manj kot 400 EUR	4,8%	76	2,7%
	od 400 do 800 EUR	17,3%	111	16,5%
	od 800 do 1200 EUR	29,0%	99	26,6%
	od 1200 do 1500 EUR	13,7%	105	14,7%
	od 1500 do 1800 EUR	9,1%	115	10,8%
	nad 1800 EUR	11,4%	107	15,3%
ne želim odgovoriti	7,8%	95	8,9%	
Regija	Pomurska	6,2%	108	6,9%
	Podravska	15,1%	91	12,3%
	Koroška	3,5%	102	3,5%
	Savinjska	12,9%	102	15,6%
	Zasavska	3,0%	112	1,7%
	Posavska	3,2%	87	3,8%
	JV Slovenija	6,0%	94	5,6%
	Osrednjeslovenska	26,8%	102	30,5%
	Gorenjska	10,7%	102	10,1%
	Primorsko-notranjska	2,3%	103	2,7%
	Goriška	5,5%	106	3,2%
Obalno-kraška		4,8%	106	4,0%
Spol	moški	51,6%	102	62,0%
	ženski	48,4%	98	38,1%
Starost	od 10 do 17 let	3,1%	78	1,8%
	od 18 do 24 let	7,0%	69	3,3%
	od 25 do 29 let	5,1%	74	3,8%
	od 30 do 39 let	17,3%	88	13,4%
	od 40 do 49 let	23,0%	105	21,6%
	od 50 do 59 let	23,2%	117	27,2%
	od 60 do 75 let	21,0%	121	28,7%
Zaposlitveni status	zaposlen v javnem sektorju	16,4%	97	17,8%
	zaposlen v podjetju	40,4%	105	36,7%
	samozaposlen	9,0%	98	10,1%
	brezposeln	5,2%	89	3,7%
	upokojenec	18,8%	120	25,6%
	dijak	4,3%	70	3,5%
	študent	4,9%	73	1,9%
	ne želim odgovoriti	1,0%	104	0,6%



### Opomba:

**Drseče sredine** Drseča povprečja treh zaporednih dni, nam omogočajo analizo trenda. Izračunamo ga tako, da seštejemo vrednosti treh zaporednih dni in jih delimo s tri, vsaka drseča sredina je na desni strani intervalne dolžine tri.

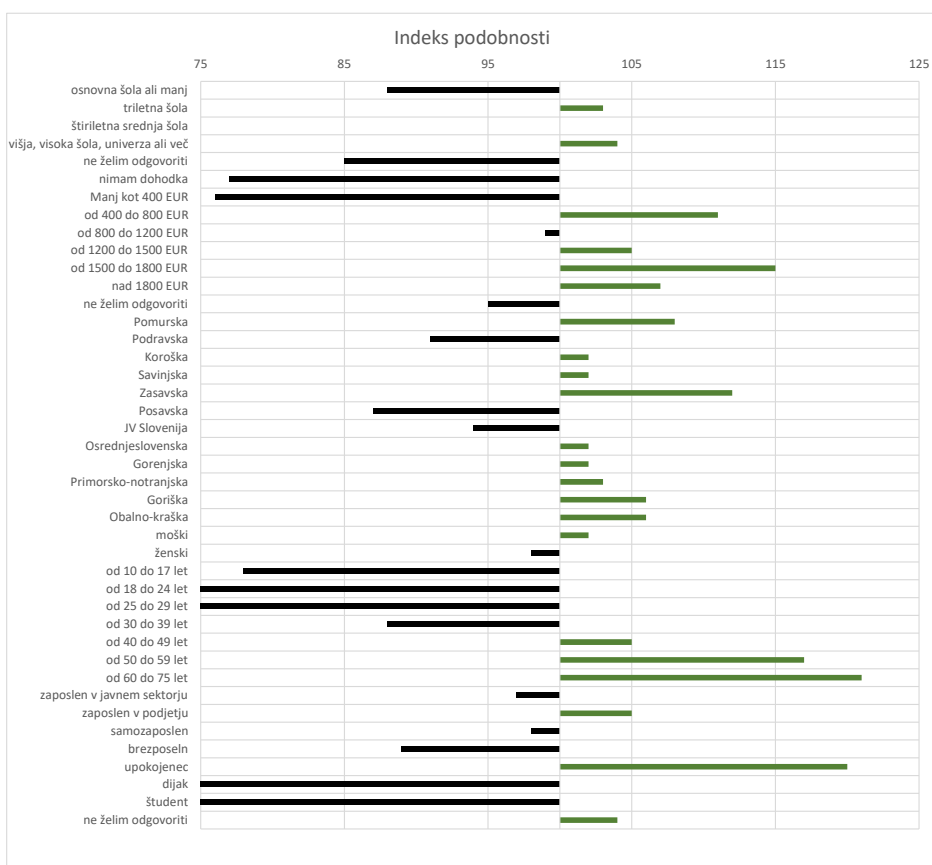


**Opomba:**

**Leva stran grafa** Prikazuje prikaze, ki so jih opravili slovenski obiskovalci

**Desna stran grafa** Prikazuje povprečno število prikazov na slovenskega obiskovalca

**Drseče sredine** Drseča povprečja treh zaporednih dni, nam omogočajo analizo trenda. Izračunamo ga tako, da seštejemo vrednosti treh zaporedni h dni in jih delimo s tri, vsaka drseča sredina je na desni strani intervale dolžine tri.



**Opomba:**

**Affinity indeks**

Affinity indeks predstavlja razmerje med strukturo obiskovalcev v dani ciljni skupini na izbrani spletni strani in strukturo obiskovalcev v dani ciljni skupini na slovenskem spletnem trgu. Graf prikazuje odstopanje demografske strukture obiskovalcev izbrane spletne strani, glede na celotno spletno populacijo v Sloveniji.

**Legenda in opombe:****Opis merjenja MOSS:**

MOSS certifikat se nanaša na obdobje od 1.11. do 30.11.2024. V tem času je potekalo merjenje MOSS, ki je obsegalo tehnično meritev, telefonsko anketo in spletno pop-up anketo.

**Predstavitev medija:**

Spletno mesto, podatki o izdajatelju in kratek opis medija so informacije, ki so jih posredovali pristopniki.

**Doseg strani:**

Valuta je izmerjeni slovenski doseg spletne strani v obdobju od 1.11. do 30.11.2024. Doseg pove, koliko različnih oseb iz slovenskih IP števil je v obdobju meritve obiskalo izbrano spletno stran. Doseg je izračunan s tehnično meritvijo in korigiran s podatkom o velikosti slovenske spletne populacije pridobljene s telefonsko anketo.

**Doseg (%):**

V odstotku izražena razmerje med številom obiskovalcev (obiskovalcev iz različnih Slovenskih IP naslovov), ki so v izbranem obdobju vsaj enkrat obiskali posamezno spletno stran, ter skupnim številom Slovenskih spletnih uporabnikov v izbranem časovnem obdobju. Število spletnih uporabnikov v Sloveniji se pridobiva s telefonsko anketo.

**Prikaz:**

Prikaz je dogodek med katerim si obiskovalec ogleduje spletno stran.

**Obisk:**

Obisk je niz neprekinjenih prikazov, ki med dvema prikazoma ni bil prekinjen za več kot 30 minut ali zaprt z brskalnikom.

**Povprečno število prikazov na obiskovalca:**

Povprečno število prikazov na izbrani spletni strani, ki jih ustvari obiskovalec te strani v danem časovnem obdobju.

**Povprečno število obiskov na obiskovalca:**

Povprečno število obiskov na izbrani spletni strani, ki jih obiskovalec te strani ustvari v danem časovnem obdobju.

**Spletni uporabniki (%):**

V odstotkih izraženo razmerje med obiskovalci izbrane ciljne skupine, ki so obiskali dotično spletno stran in skupnim številom obiskovalcev izbrane spletne strani v danem časovnem obdobju.

**Indeks podobnosti:**

Razmerje med strukturo obiskovalcev v dani ciljni skupini na izbrani spletni strani in strukturo obiskovalcev v dani ciljni skupini na slovenskem spletnem trgu.

**Prikazi (%)**

V odstotkih izraženo razmerje med prikazi, ki jih je ustvarila izbrana ciljna skupina na dotični spletni strani in številom prikazov, ki so jih ustvarili vsi obiskovalci izbrane spletne strani v danem časovnem obdobju.

**V primeru, ko ni podatkov:**

- Podatek ni na voljo, saj se spletna stran v danem obdobju ni merila.

N/A - Ko ni moč zbrati zadostno velikega vzorca za izbrano ciljno skupino se podatki ne prikažejo. Da je analiza možna mora biti izpolnjen minimalni pogoj (n=80), kar pomeni, da je vsaj 80 spletnih uporabnikov moralo obiskati dotično spletno stran in hkrati na katerikoli spletni strani, ki sodeluje v meritvi MOSS izpolniti spletni vprašalnik MOSS.