



Spletno mesto: Bizi.si

Izdajatelj:

Podjetje: TSmedia, d.o.o.

Naslov: Cigaletova 15

Kraj: 1000 Ljubljana

Kontaktna oseba: Igor Gajster

E-mail kontaktne osebe: igor.gajster@tsmedia.si

Telefonska številka kontaktne osebe: 01/473 00 10

CERTIFIKAT

Kratek opis medija:

Poslovni asistent bizi.si vam nudi najnovejše finančne in poslovne podatke za 180 tisoč slovenskih pravnih oseb. S svojimi naprednimi funkcijami vam omogoča iskanje kontaktnih podatkov pravnih oseb, pregled njihovih poslovnih podatkov, letnih poročil in finančnih izkazov, istočasno pa lahko izveste tudi, kolikšna je vrednost njihove delnice in kaj o njih pišejo mediji. Pridobite lahko tudi dnevno sveže informacije o neplačnikih, blokadah TRR-jev, objavah stečajev, narokih, insolventnostnih postopkih, likvidni sposobnosti in bonitetni oceni podjetij.

Komentar:

Obdobje merjenja: november 2024

Dnevni promet (slovenski obiskovalci)

Obdobje	Prikazi	Doseg	Doseg (%)	Obiski	Povprečno število prikazov na obiskovalca	Povprečno število obiskov na obiskovalca
01.11.2024	26 521	12 862	0,9%	14 730	2,1	1,2
02.11.2024	27 938	13 516	0,9%	15 390	2,1	1,1
03.11.2024	34 480	16 448	1,1%	18 012	2,1	1,1
04.11.2024	108 481	49 283	3,3%	52 409	2,2	1,1
05.11.2024	103 302	47 837	3,2%	51 211	2,2	1,1
06.11.2024	102 719	47 261	3,2%	50 476	2,2	1,1
07.11.2024	105 417	45 595	3,0%	48 649	2,3	1,1
08.11.2024	95 789	42 355	2,8%	45 315	2,3	1,1
09.11.2024	35 026	16 548	1,1%	18 796	2,1	1,1
10.11.2024	36 894	17 695	1,2%	20 042	2,1	1,1
11.11.2024	112 092	49 247	3,3%	52 672	2,3	1,1
12.11.2024	110 897	50 530	3,4%	53 976	2,2	1,1
13.11.2024	108 136	48 880	3,3%	52 308	2,2	1,1
14.11.2024	107 983	47 827	3,2%	50 995	2,3	1,1
15.11.2024	91 992	42 324	2,8%	45 092	2,2	1,1
16.11.2024	32 649	16 279	1,1%	18 555	2,0	1,1
17.11.2024	39 098	16 665	1,1%	18 619	2,4	1,1
18.11.2024	113 889	52 315	3,5%	55 733	2,2	1,1
19.11.2024	110 826	50 124	3,3%	53 527	2,2	1,1
20.11.2024	115 563	51 943	3,5%	55 519	2,2	1,1
21.11.2024	107 713	48 461	3,2%	51 668	2,2	1,1
22.11.2024	91 241	42 237	2,8%	45 238	2,2	1,1
23.11.2024	35 519	17 163	1,1%	19 976	2,1	1,2
24.11.2024	40 438	19 996	1,3%	22 338	2,0	1,1
25.11.2024	117 262	52 582	3,5%	56 106	2,2	1,1
26.11.2024	113 234	50 324	3,4%	53 867	2,3	1,1
27.11.2024	115 242	51 803	3,5%	55 307	2,2	1,1
28.11.2024	104 566	48 286	3,2%	51 621	2,2	1,1
29.11.2024	94 138	43 153	2,9%	46 321	2,2	1,1
30.11.2024	35 807	16 951	1,1%	19 614	2,1	1,2

Tedenski promet (slovenski obiskovalci)

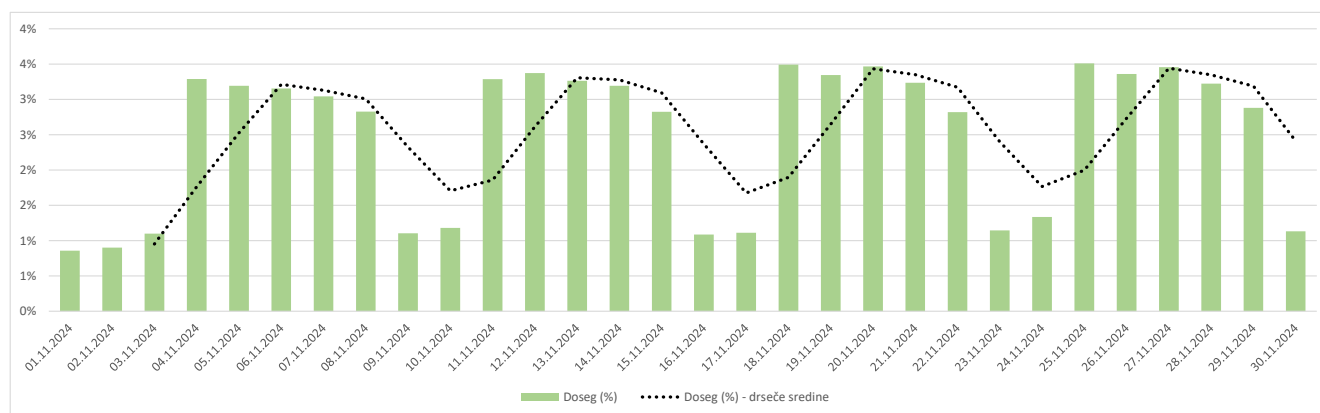
Obdobje	Prikazi	Doseg	Doseg (%)	Obiski	Povprečno število prikazov na obiskovalca	Povprečno število obiskov na obiskovalca
01.11.2024 - 03.11.2024	88 939	35 506	2,4%	48 117	2,5	1,4
04.11.2024 - 10.11.2024	587 628	155 457	10,4%	286 523	3,8	1,8
11.11.2024 - 17.11.2024	602 847	157 473	10,5%	291 862	3,8	1,9
18.11.2024 - 24.11.2024	615 189	163 523	10,9%	303 408	3,8	1,9
25.11.2024 - 30.11.2024	580 249	165 651	11,1%	282 562	3,5	1,7

Mesečni promet (slovenski obiskovalci)

Obdobje	Prikazi	Doseg	Doseg (%)	Obiski	Povprečno število prikazov na obiskovalca	Povprečno število obiskov na obiskovalca
01.11.2024 - 30.11.2024	2 474 852	292 742	19,5%	1 212 007	8,5	4,1

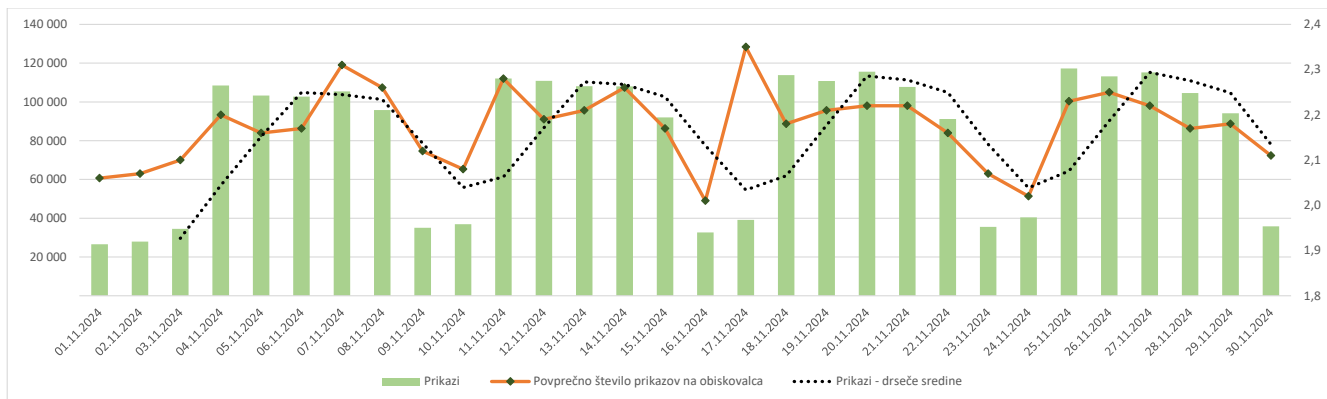
Demografski profil slovenskih obiskovalcev

	Spremenljivka	Spletni uporabniki (%)	Indeks podobnosti	Prikazi (%)
Izobrazba	osnovna šola ali manj	10,3%	81	9,1%
	triletna šola	10,2%	76	10,9%
	štiriletna srednja šola	41,6%	104	39,8%
	višja, visoka šola, univerza ali več	37,3%	112	39,3%
	ne želim odgovoriti	0,7%	89	0,9%
Povprečni mesečni neto dohodek	nimam dohodka	7,0%	77	4,5%
	Manj kot 400 EUR	5,4%	86	6,2%
	od 400 do 800 EUR	13,2%	85	9,4%
	od 800 do 1200 EUR	29,1%	99	24,9%
	od 1200 do 1500 EUR	15,4%	118	21,9%
	od 1500 do 1800 EUR	9,6%	121	11,0%
	nad 1800 EUR	12,4%	117	16,8%
	ne želim odgovoriti	7,9%	96	5,6%
Regija	Pomurska	5,5%	96	3,7%
	Podravska	15,8%	96	14,0%
	Koroška	2,4%	69	2,1%
	Savinjska	13,7%	108	11,2%
	Zasavska	3,0%	109	4,6%
	Posavska	4,6%	127	3,3%
	JV Slovenija	6,6%	102	10,0%
	Osrednjeslovenska	26,5%	101	29,6%
	Gorenjska	10,9%	103	14,2%
	Primorsko-notranjska	2,5%	110	1,7%
	Goriška	4,4%	84	2,4%
	Obalno-kraška	4,3%	95	3,2%
	Spol	moški	50,6%	100
ženski		49,4%	100	48,1%
Starost	od 10 do 17 let	2,7%	68	0,9%
	od 18 do 24 let	8,9%	87	7,4%
	od 25 do 29 let	6,8%	99	5,9%
	od 30 do 39 let	20,2%	103	23,9%
	od 40 do 49 let	25,6%	117	26,8%
	od 50 do 59 let	21,1%	107	23,0%
	od 60 do 75 let	14,5%	83	12,0%
Zaposlitveni status	zaposlen v javnem sektorju	15,3%	90	13,5%
	zaposlen v podjetju	43,6%	113	46,8%
	samozaposlen	13,3%	145	16,3%
	brezposeln	4,8%	82	2,6%
	upokojenec	12,3%	79	11,8%
	dijak	5,0%	80	3,1%
	študent	4,9%	73	3,3%
	ne želim odgovoriti	0,9%	91	2,6%



Opomba:

Drseče sredine Drseča povprečja treh zaporednih dni, nam omogočajo analizo trenda. Izračunamo ga tako, da seštejemo vrednosti treh zaporednih dni in jih delimo s tri, vsaka drseča sredina je na desni strani intervalne dolžine tri.

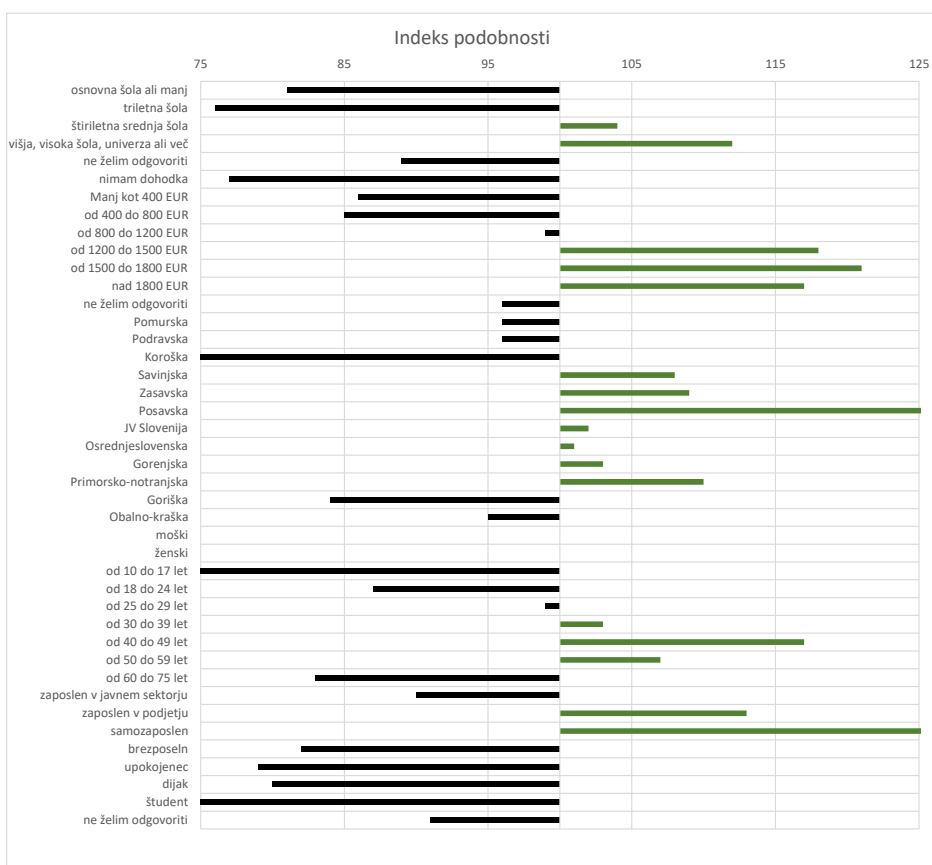


Opomba:

Leva stran grafa Prikazuje prikaze, ki so jih opravili slovenski obiskovalci

Desna stran grafa Prikazuje povprečno število prikazov na slovenskega obiskovalca

Drseče sredine Drseča povprečja treh zaporednih dni, nam omogočajo analizo trenda. Izračunamo ga tako, da seštejemo vrednosti treh zaporedni h dni in jih delimo s tri, vsaka drseča sredina je na desni strani intervale dolžine tri.



Opomba:

Affinity indeks

Affinity indeks predstavlja razmerje med strukturo obiskovalcev v dani ciljni skupini na izbrani spletni strani in strukturo obiskovalcev v dani ciljni skupini na slovenskem spletnem trgu. Graf prikazuje odstopanje demografske strukture obiskovalcev izbrane spletne strani, glede na celotno spletno populacijo v Sloveniji.

Legenda in opombe:**Opis merjenja MOSS:**

MOSS certifikat se nanaša na obdobje od 1.11. do 30.11.2024. V tem času je potekalo merjenje MOSS, ki je obsegalo tehnično meritev, telefonsko anketo in spletno pop-up anketo.

Predstavitev medija:

Spletno mesto, podatki o izdajatelju in kratek opis medija so informacije, ki so jih posredovali pristopniki.

Doseg strani:

Valuta je izmerjeni slovenski doseg spletne strani v obdobju od 1.11. do 30.11.2024. Doseg pove, koliko različnih oseb iz slovenskih IP števil je v obdobju meritve obiskalo izbrano spletno stran. Doseg je izračunan s tehnično meritvijo in korigiran s podatkom o velikosti slovenske spletne populacije pridobljene s telefonsko anketo.

Doseg (%):

V odstotku izražena razmerje med številom obiskovalcev (obiskovalcev iz različnih Slovenskih IP naslovov), ki so v izbranem obdobju vsaj enkrat obiskali posamezno spletno stran, ter skupnim številom Slovenskih spletnih uporabnikov v izbranem časovnem obdobju. Število spletnih uporabnikov v Sloveniji se pridobiva s telefonsko anketo.

Prikaz:

Prikaz je dogodek med katerim si obiskovalec ogleduje spletno stran.

Obisk:

Obisk je niz neprekinjenih prikazov, ki med dvema prikazoma ni bil prekinjen za več kot 30 minut ali zaprt z brskalnikom.

Povprečno število prikazov na obiskovalca:

Povprečno število prikazov na izbrani spletni strani, ki jih ustvari obiskovalec te strani v danem časovnem obdobju.

Povprečno število obiskov na obiskovalca:

Povprečno število obiskov na izbrani spletni strani, ki jih obiskovalec te strani ustvari v danem časovnem obdobju.

Spletni uporabniki (%):

V odstotkih izraženo razmerje med obiskovalci izbrane ciljne skupine, ki so obiskali dotično spletno stran in skupnim številom obiskovalcev izbrane spletne strani v danem časovnem obdobju.

Indeks podobnosti:

Razmerje med strukturo obiskovalcev v dani ciljni skupini na izbrani spletni strani in strukturo obiskovalcev v dani ciljni skupini na slovenskem spletnem trgu.

Prikazi (%)

V odstotkih izraženo razmerje med prikazi, ki jih je ustvarila izbrana ciljna skupina na dotični spletni strani in številom prikazov, ki so jih ustvarili vsi obiskovalci izbrane spletne strani v danem časovnem obdobju.

V primeru, ko ni podatkov:

- Podatek ni na voljo, saj se spletna stran v danem obdobju ni merila.

N/A - Ko ni moč zbrati zadostno velikega vzorca za izbrano ciljno skupino se podatki ne prikažejo. Da je analiza možna mora biti izpolnjen minimalni pogoj (n=80), kar pomeni, da je vsaj 80 spletnih uporabnikov moralo obiskati dotično spletno stran in hkrati na katerikoli spletni strani, ki sodeluje v meritvi MOSSizpolniti spletni vprašalnik MOSS.