



Spletno mesto: Najdi.si

Izdajatelj:

Podjetje: TSmedia, d.o.o.

Naslov: Cigaletova 15

Kraj: 1000 Ljubljana

Kontaktna oseba: Igor Gajster

E-mail kontaktne osebe: igor.gajster@tsmedia.si

Telefonska številka kontaktne osebe: 01/ 473 00 10

CERTIFIKAT

Kratek opis medija:

Najdi.si že dolgo ni več klasični lokalni spletni iskalnik, temveč prava vstopna točka v slovenski splet. Brskate lahko po spletu, med novicami iz več kot 130 slovenskih virov, recepti, dogodki in preostalimi koristnimi informacijami. S preglednim, interaktivnim zemljevidom preprosto načrtujete svojo pot in pridobite ključne prometne informacije, s slovarji petih svetovnih jezikov pa se nikoli ne znajdete v prevajalski zagati. Hkrati je najdi.si tudi idealno mesto za oglaševalce, saj omogoča popolno oglaševalsko storitev, kar tri četrtine njegovih uporabnikov pa poizveduje po najrazličnejših izdelkih in storitvah.

Komentar:

Obdobje merjenja: julij 2024

Dnevni promet (slovenski obiskovalci)

Obdobje	Prikazi	Doseg	Doseg (%)	Obiski	Povprečno število prikazov na obiskovalca	Povprečno število obiskov na obiskovalca
01.07.2024	114 996	49 474	3,3%	65 809	2,3	1,3
02.07.2024	97 407	37 432	2,5%	51 619	2,6	1,4
03.07.2024	108 070	49 983	3,3%	64 544	2,2	1,3
04.07.2024	132 916	66 511	4,4%	86 248	2,0	1,3
05.07.2024	110 056	49 699	3,3%	66 373	2,2	1,3
06.07.2024	103 488	54 953	3,7%	67 925	1,9	1,2
07.07.2024	109 043	54 959	3,7%	69 959	2,0	1,3
08.07.2024	121 757	54 338	3,6%	72 969	2,2	1,3
09.07.2024	102 751	43 217	2,9%	57 816	2,4	1,3
10.07.2024	104 111	41 742	2,8%	57 461	2,5	1,4
11.07.2024	115 228	50 236	3,4%	67 460	2,3	1,3
12.07.2024	95 807	39 379	2,6%	53 138	2,4	1,4
13.07.2024	71 045	29 171	1,9%	38 159	2,4	1,3
14.07.2024	76 399	31 037	2,1%	40 835	2,5	1,3
15.07.2024	110 847	45 377	3,0%	62 909	2,4	1,4
16.07.2024	118 574	53 696	3,6%	70 909	2,2	1,3
17.07.2024	100 507	39 441	2,6%	53 463	2,6	1,4
18.07.2024	136 936	64 227	4,3%	87 249	2,1	1,4
19.07.2024	146 518	73 671	4,9%	95 994	2,0	1,3
20.07.2024	179 243	96 017	6,4%	119 433	1,9	1,2
21.07.2024	108 520	56 894	3,8%	69 369	1,9	1,2
22.07.2024	121 754	57 086	3,8%	72 025	2,1	1,3
23.07.2024	126 265	57 516	3,8%	75 876	2,2	1,3
24.07.2024	112 605	48 785	3,3%	64 309	2,3	1,3
25.07.2024	60 810	24 358	1,6%	32 886	2,5	1,4
26.07.2024	82 250	38 052	2,5%	48 100	2,2	1,3
27.07.2024	125 873	67 692	4,5%	85 259	1,9	1,3
28.07.2024	121 488	62 450	4,2%	77 948	2,0	1,3
29.07.2024	119 736	55 713	3,7%	71 245	2,2	1,3
30.07.2024	160 986	95 364	6,4%	112 749	1,7	1,2
31.07.2024	110 815	49 993	3,3%	65 125	2,2	1,3

Tedenski promet (slovenski obiskovalci)

Obdobje	Prikazi	Doseg	Doseg (%)	Obiski	Povprečno število prikazov na obiskovalca	Povprečno število obiskov na obiskovalca
01.07.2024 - 07.07.2024	775 976	172 687	11,5%	473 126	4,5	2,7
08.07.2024 - 14.07.2024	687 098	146 080	9,8%	388 057	4,7	2,7
15.07.2024 - 21.07.2024	901 145	202 425	13,5%	560 555	4,5	2,8
22.07.2024 - 28.07.2024	751 045	181 212	12,1%	457 181	4,1	2,5
29.07.2024 - 31.07.2024	391 537	155 826	10,4%	249 585	2,5	1,6

Mesečni promet (slovenski obiskovalci)

Obdobje	Prikazi	Doseg	Doseg (%)	Obiski	Povprečno število prikazov na obiskovalca	Povprečno število obiskov na obiskovalca
01.07.2024 - 31.07.2024	3 506 801	337 406	22,5%	2 129 291	10,4	6,3

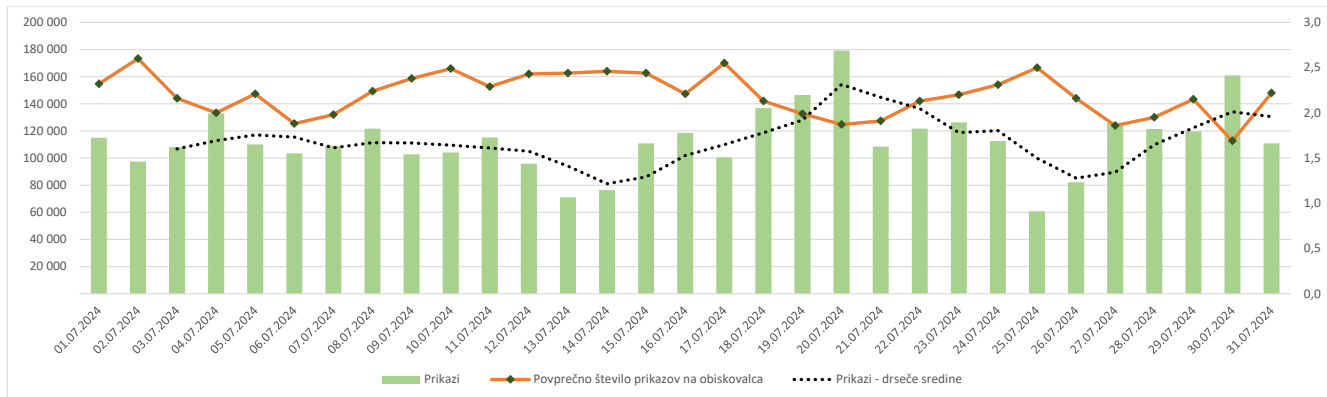
Demografski profil slovenskih obiskovalcev

	Spremenljivka	Spletni uporabniki (%)	Indeks podobnosti	Prikazi (%)
Izobrazba	osnovna šola ali manj	10,7%	85	11,0%
	triletna šola	15,3%	114	14,6%
	štiriletna srednja šola	42,1%	105	45,5%
	višja, visoka šola, univerza ali več	31,2%	94	28,3%
	ne želim odgovoriti	0,7%	105	0,6%
Povprečni mesečni neto dohodek	nimam dohodka	5,4%	60	3,3%
	Manj kot 400 EUR	4,9%	75	3,0%
	od 400 do 800 EUR	19,1%	120	25,6%
	od 800 do 1200 EUR	31,6%	108	33,7%
	od 1200 do 1500 EUR	15,1%	116	13,4%
	od 1500 do 1800 EUR	7,1%	93	7,5%
	nad 1800 EUR	8,8%	84	6,6%
ne želim odgovoriti	8,0%	96	6,9%	
Regija	Pomurska	6,2%	109	4,4%
	Podravska	15,0%	92	13,8%
	Koroška	3,3%	98	2,4%
	Savinjska	11,7%	92	11,5%
	Zasavska	2,5%	97	3,1%
	Posavska	4,4%	128	5,0%
	JV Slovenija	7,4%	111	5,9%
	Osrednjeslovenska	25,2%	95	26,3%
	Gorenjska	10,6%	102	13,1%
	Primorsko-notranjska	3,0%	132	2,4%
	Goriška	5,8%	110	6,4%
	Obalno-kraška	5,1%	108	5,7%
	Spol	moški	46,2%	91
ženski		53,8%	110	56,1%
Starost	od 10 do 17 let	1,5%	35	0,5%
	od 18 do 24 let	6,3%	65	3,6%
	od 25 do 29 let	4,6%	62	2,8%
	od 30 do 39 let	15,2%	76	8,6%
	od 40 do 49 let	22,4%	104	15,5%
	od 50 do 59 let	24,6%	125	28,9%
	od 60 do 75 let	25,1%	144	39,7%
Zaposlitveni status	zaposlen v javnem sektorju	16,6%	101	14,6%
	zaposlen v podjetju	38,5%	97	35,0%
	samozaposlen	8,3%	94	10,1%
	brezposeln	5,4%	91	3,6%
	upokojenec	23,1%	148	32,2%
	dijak	2,9%	49	1,1%
	študent	4,3%	63	2,6%
	ne želim odgovoriti	1,0%	99	0,8%



Opomba:

Drseče sredine Drseča povprečja treh zaporednih dni, nam omogočajo analizo trenda. Izračunamo ga tako, da seštejemo vrednosti treh zaporednih dni in jih delimo s tri, vsaka drseča sredina je na desni strani intervalne dolžine tri.

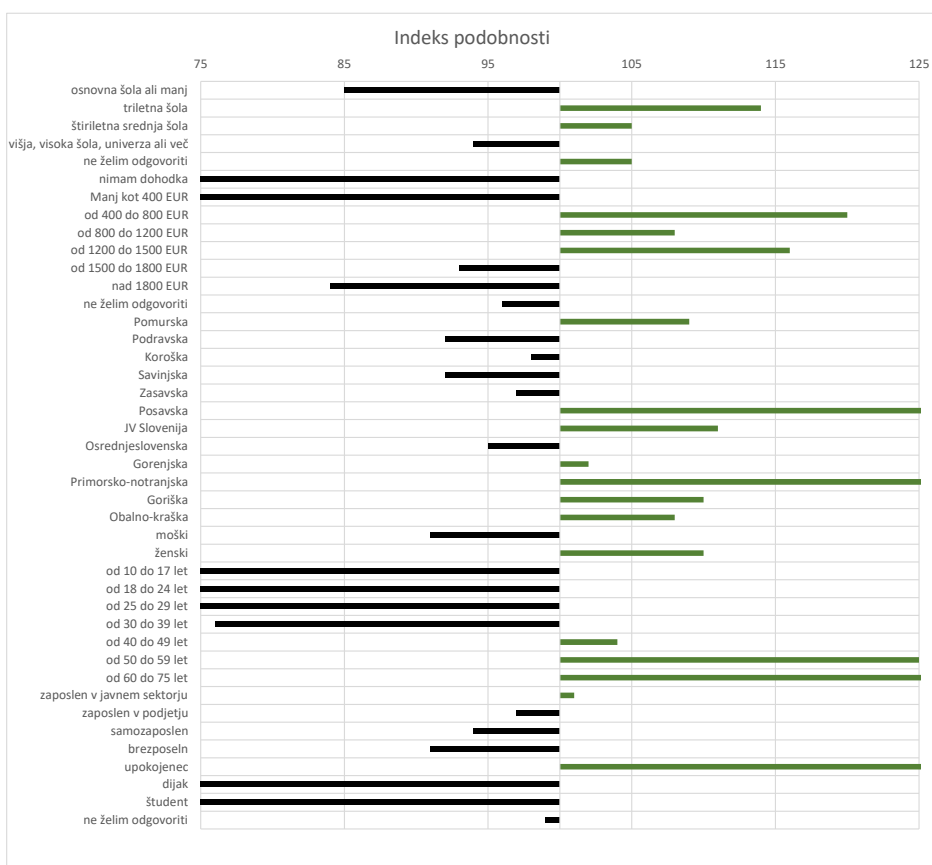


Opomba:

Leva stran grafa Prikazuje prikaze, ki so jih opravili slovenski obiskovalci

Desna stran grafa Prikazuje povprečno število prikazov na slovenskega obiskovalca

Drseče sredine Drseča povprečja treh zaporednih dni, nam omogočajo analizo trenda. Izračunamo ga tako, da seštejemo vrednosti treh zaporednih dni in jih delimo s tri, vsaka drseča sredina je na desni strani intervale dolžine tri.



Opomba:

Affinity indeks

Affinity indeks predstavlja razmerje med strukturo obiskovalcev v dani ciljni skupini na izbrani spletni strani in strukturo obiskovalcev v dani ciljni skupini na slovenskem spletnem trgu. Graf prikazuje odstopanje demografske strukture obiskovalcev izbrane spletne strani, glede na celotno spletno populacijo v Sloveniji.

Legenda in opombe:**Opis merjenja MOSS:**

MOSS certifikat se nanaša na obdobje od 1.7. do 31.7.2024. V tem času je potekalo merjenje MOSS, ki je obsegalo tehnično meritev, telefonsko anketo in spletno pop-up anketo.

Predstavitev medija:

Spletno mesto, podatki o izdajatelju in kratek opis medija so informacije, ki so jih posredovali pristopniki.

Doseg strani:

Valuta je izmerjeni slovenski doseg spletne strani v obdobju od 1.7. do 31.7.2024. Doseg pove, koliko različnih oseb iz slovenskih IP števil je v obdobju meritve obiskalo izbrano spletno stran. Doseg je izračunan s tehnično meritvijo in korigiran s podatkom o velikosti slovenske spletne populacije pridobljene s telefonsko anketo.

Doseg (%):

V odstotku izražena razmerje med številom obiskovalcev (obiskovalcev iz različnih Slovenskih IP naslovov), ki so v izbranem obdobju vsaj enkrat obiskali posamezno spletno stran, ter skupnim številom Slovenskih spletnih uporabnikov v izbranem časovnem obdobju. Število spletnih uporabnikov v Sloveniji se pridobiva s telefonsko anketo.

Prikaz:

Prikaz je dogodek med katerim si obiskovalec ogleduje spletno stran.

Obisk:

Obisk je niz neprekinjenih prikazov, ki med dvema prikazoma ni bil prekinjen za več kot 30 minut ali zaprt z brskalnikom.

Povprečno število prikazov na obiskovalca:

Povprečno število prikazov na izbrani spletni strani, ki jih ustvari obiskovalec te strani v danem časovnem obdobju.

Povprečno število obiskov na obiskovalca:

Povprečno število obiskov na izbrani spletni strani, ki jih obiskovalec te strani ustvari v danem časovnem obdobju.

Spletni uporabniki (%):

V odstotkih izraženo razmerje med obiskovalci izbrane ciljne skupine, ki so obiskali dotično spletno stran in skupnim številom obiskovalcev izbrane spletne strani v danem časovnem obdobju.

Indeks podobnosti:

Razmerje med strukturo obiskovalcev v dani ciljni skupini na izbrani spletni strani in strukturo obiskovalcev v dani ciljni skupini na slovenskem spletnem trgu.

Prikazi (%)

V odstotkih izraženo razmerje med prikazi, ki jih je ustvarila izbrana ciljna skupina na dotični spletni strani in številom prikazov, ki so jih ustvarili vsi obiskovalci izbrane spletne strani v danem časovnem obdobju.

V primeru, ko ni podatkov:

- Podatek ni na voljo, saj se spletna stran v danem obdobju ni merila.

N/A - Ko ni moč zbrati zadostno velikega vzorca za izbrano ciljno skupino se podatki ne prikažejo. Da je analiza možna mora biti izpolnjen minimalni pogoj (n=80), kar pomeni, da je vsaj 80 spletnih uporabnikov moralo obiskati dotično spletno stran in hkrati na katerikoli spletni strani, ki sodeluje v meritvi MOSS izpolniti spletni vprašalnik MOSS.